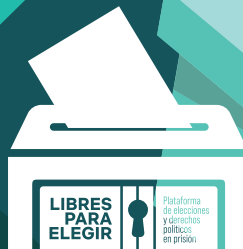


GUÍA DE
OBSERVACIÓN
PARA LA

JORNADA ELECTORAL





CENTRO DE ESTUDIOS Y ACCIÓN POR LA JUSTICIA SOCIAL

Ángela Guerrero Alcántara
Coordinación General

Valentina Lloret Sandoval
**Coordinadora Libres para Elegir:
Plataforma por los derechos políticos
y la participación ciudadana en prisión
Coordinadora de Incidencia y Políticas Públicas**

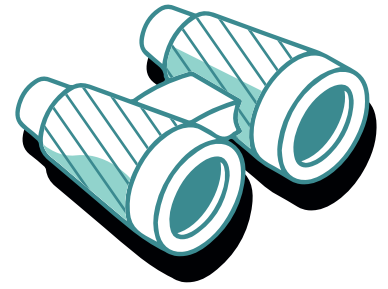
María Ana Del Valle Ojeda
**Coordinación de Interacción
Comunitaria y Acción Participativa**

Valentina Lloret
Investigación y Redacción

Gilmar Ayala Meneses
Revisión editorial

Alejandra Viñas
Diseño editorial



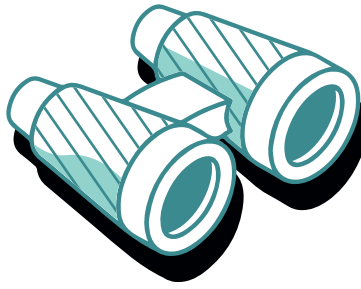


Guía de Observación

a Guía de Observación para la Jornada Electoral en el marco de la prueba piloto del voto de personas en **prisión preventiva (en adelante, VPPP)** muestra los aspectos más importantes a aquellas **personas observadoras electorales (en adelante, POE)** que asistan el día de la Jornada de Voto anticipado y que deberán prestar atención y, en su caso, reportar.

Es importante considerar que el papel de las **POE** es el de un testigo NO participante en el proceso. Se recuerda que existen obligaciones que las **POE** deben cumplir. De lo contrario, se puede sancionar a quien incumpla con los siguientes puntos:





Guía de Observación

OBLIGACIONES DE LAS POE

NO sustituir

Ni obstaculizar ni interferir en el desarrollo o en el ejercicio de las funciones de las autoridades electorales.

NO declarar

Tendencias sobre la votación. y/o el triunfo de partido o candidatura

NO hacer

Proselitismo de cualquier tipo ni manifestarse en favor de partido o candidatura.

NO portar

Ni utilizar emblemas, distintivos, escudos o imágenes relacionadas con partidos, candidaturas o posturas políticas.

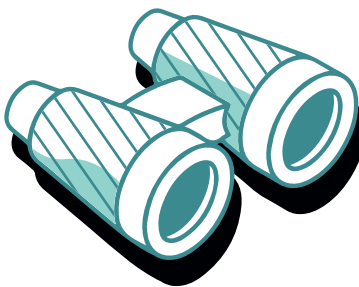
NO externar

Ofensa, difamación o calumnia en contra de las autoridades electorales, partidos o candidaturas.



JUSTICIA SOCIAL





Guía de Observación

CARACTERÍSTICAS/ ELEMENTOS OBSERVACIONES/INCIDENCIAS

1. NOMBRE DE LA POE:	
2. CERESO/CEFERESO:	
3. CERESO/CEFERESO (femenil o varonil):	
4. FECHA(S) DE OBSERVACIÓN:	
5. HORARIO DE LLEGADA AL CERESO Y DEL ACCESO AL ESPACIO DESTINADO A LA VOTACIÓN:	

ENTRADA AL CENTRO	
DÍA	HORA
1	
2	
3	

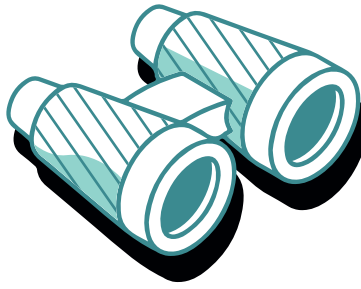
ENTRADA AL ESPACIO DE VOTACIÓN	
DÍA	HORA
1	
2	
3	

6. HORARIO DE SALIDA DEL CERESO/CEFERESO:

ENTRADA AL CENTRO	
DÍA	HORA
1	
2	
3	

ENTRADA AL ESPACIO DE VOTACIÓN	
DÍA	HORA
1	
2	
3	





Guía de Observación

7. INCIDENTES REPORTADOS EN EL INGRESO AL CERESO/CEFERSO

ENTRADA AL CENTRO	
DÍA	HORA
1	
2	
3	

ENTRADA AL ESPACIO DE VOTACIÓN	
DÍA	HORA
1	
2	
3	

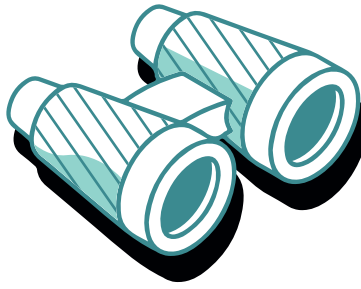
8. INCIDENTES REPORTADOS EN LA SALIDA DE

FERESO

ENTRADA AL CENTRO	
DÍA	HORA
1	
2	
3	

ENTRADA AL ESPACIO DE VOTACIÓN	
DÍA	HORA
1	
2	
3	



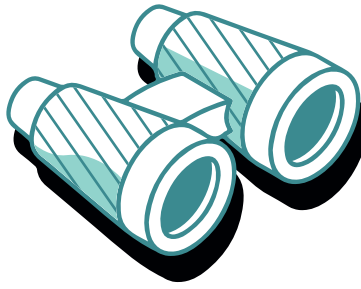


Guía de Observación

9. ESPACIO DE VOTACIÓN

CARACTERÍSTICAS/ ELEMENTOS		OBSERVACIONES/INCIDENCIAS	
Ubicación del espacio al interior del CERESO/CEFERESO			
Dimensiones del espacio			
Número de mesas de votación instaladas			
		SÍ	NO
¿El espacio garantiza?	Voto Secreto		
	Voto Libre		
		SÍ	NO
Elementos identificables	Sobres Paquete Electoral de Seguridad (SPES)		
	Mampara		
	Lista Nominal de Electores de VPPP		
	Caja de envío y recolección		
	Bolsa para sobrantes de Sobres Paquete Electoral de Seguridad (SPES)		
	Crayón		
	Implementos de protección COVID 19		
	Cojín para sello		
	Sello de goma "Votó 2024"		
	Hoja de incidente		
	Mesas		
	Sillas		



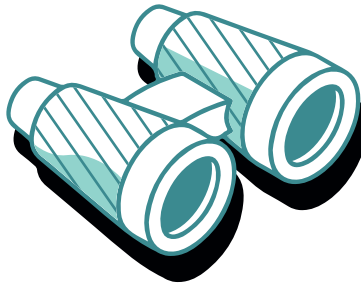


Guía de Observación

10. PERSONAL DEL INE Y DEL CERESO/CEFERESO PARTICIPANTES

# Personas del INE		
Están identificadas de alguna manera	SÍ	NO
Labores realizadas		
# Personas CERESO/CEFERESO		
Están identificadas de alguna manera	SÍ	NO
Labores realizadas		
Otras personas presentes en el proceso (#)		
Procedencia de las personas		
Están identificadas de alguna manera	SÍ	NO
Labores realizadas		





Guía de Observación

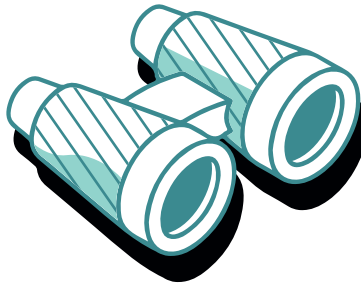
11. PROCESO DE VOTACIÓN

Señalar si, en la mayoría de los casos, se dio la votación de acuerdo con el proceso:

FASES	SÍ	NO	OBSERVACIONES/INCIDENCIAS
Personal tecnico penitenciario llevan al VPPP al espacio designado para la votación			
Funcionariado de INE entrega SPEP la VPPP para ejercer su voto			
La VPPP recibe apoyo por parte de funcionario(a) INE			
Caja de La VPPP abre el SPEP y extrae la documentación	EN MAMPARA	FUERA DE MAMPARA	OBSERVACIONES/INCIDENCIAS
La VPPP solicita apoyo al funcionario(a) electoral			
El/la funcionario(a) electoral brinda el apoyo			
VPPP emite su voto			
VPPP introduce su voto al interior del Sobre de Voto (SV)			
La VPPP guarda el SV en el SPES			
La VPPP cierra el sobre			
La VPPP entrega el sobre cerrado al funcionario(a) del INE			
El/La funcionario(a) del INE resguarda el sobre en la Caja Paquete			
El/La funcionario(a) del INE marca la LNEVPPP con el sello votó			
Al finalizar la Jornada el/la funcionario(a) del INE coloca los SPES no utilizados en la bolsa destinada para este fin			

Número de PPL que recibieron apoyo por parte del funcionariado del INE para emitir su voto	Motivos principales de las asesorías
DÍA 1	
DÍA 2	
DÍA 3	





Guía de Observación

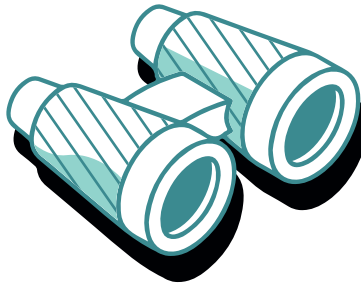
12. ¿QUÉ ACTIVIDADES DESARROLLÓ EL PERSONAL DEL INE AL FINALIZAR LA JORNADA?

DÍA 1

DÍA 2

DÍA 3





Guía de Observación

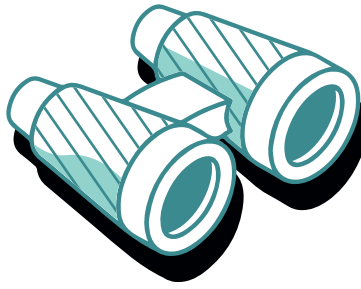
13. ¿QUÉ ACTIVIDADES REALIZÓ LA AUTORIDAD DEL CERESO/CEFERESO AL FINAL DE LA JORNADA?

DÍA 1

DÍA 2

DÍA 3





Guía de Observación

14. HORARIO DE LA JORNADA (9:00-17:00 HRS)

Horario	Día 1	Día 2	Día 3	Si existieron retrasos en el inicio de la jornada o cierre anticipado, señalar las causas inicio de la jornada
Inicio de la jornada				
Fin de la jornada fin de la jornada				

15. PERSONAS EN PRISIÓN PREVENTIVA PARTICIPANTES

Número de VPPP Participantes	Día 1	LNEPP

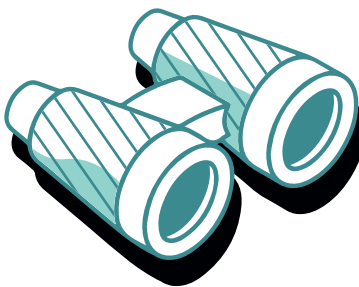
16. PERSONAS NO ENCONTRADAS EN LA LNEVPPP

Número de VPPP no encontradas en la LNEVPPP	DÍA 1	DÍA 2 17 de Mayo	DÍA 3 18 de Mayo

17. VPPP CON ALGÚN TIPO DE PROBLEMA PARA EJERCER SU VOTO

NÚMERO DE VPPP/ PROBLEMA	Su SPES se encontraba incompleto (mencionar faltantes)	No comprendió el instructivo de votación	No comprendió el resumen de opciones electorales	Problemas para emitir su voto en la boleta	Problemas para colocar o cerrar Sobre de voto	Problemas con SPES Otros (especificar)
DÍA 1						
DÍA 2						
DÍA 3						





Guía de Observación

18. ACTITUDES DESTACABLES POR PARTE DEL PERSONAL DEL INE

DÍA 1	DÍA 2	DÍA 3

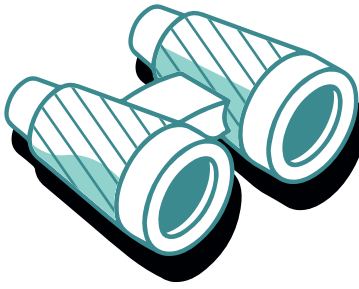
19. ACTITUDES DESTACABLES POR PARTE DEL PERSONAL DEL CEFERESO

DÍA 1	DÍA 2	DÍA 3

20. ACTITUDES DESTACABLES POR PARTE DE VPPP

DÍA 1	DÍA 2	DÍA 3





Guía de Observación

21. OTROS INCIDENTES

DÍA 1	DÍA 2	DÍA 3

EN CASO DE DETECTARSE ALGÚN POSIBLE DELITO ELECTORAL DURANTE LA JORNADA:

	DÍA 1	DÍA 2	DÍA 3
Condicionar el acceso a servicios públicos y programas sociales			
Coacción del voto (Amenazas, represalias o imposiciones de carácter laboral o asistencial)			
Compra del voto (destinar recursos públicos para pagar la orientación del voto)			



